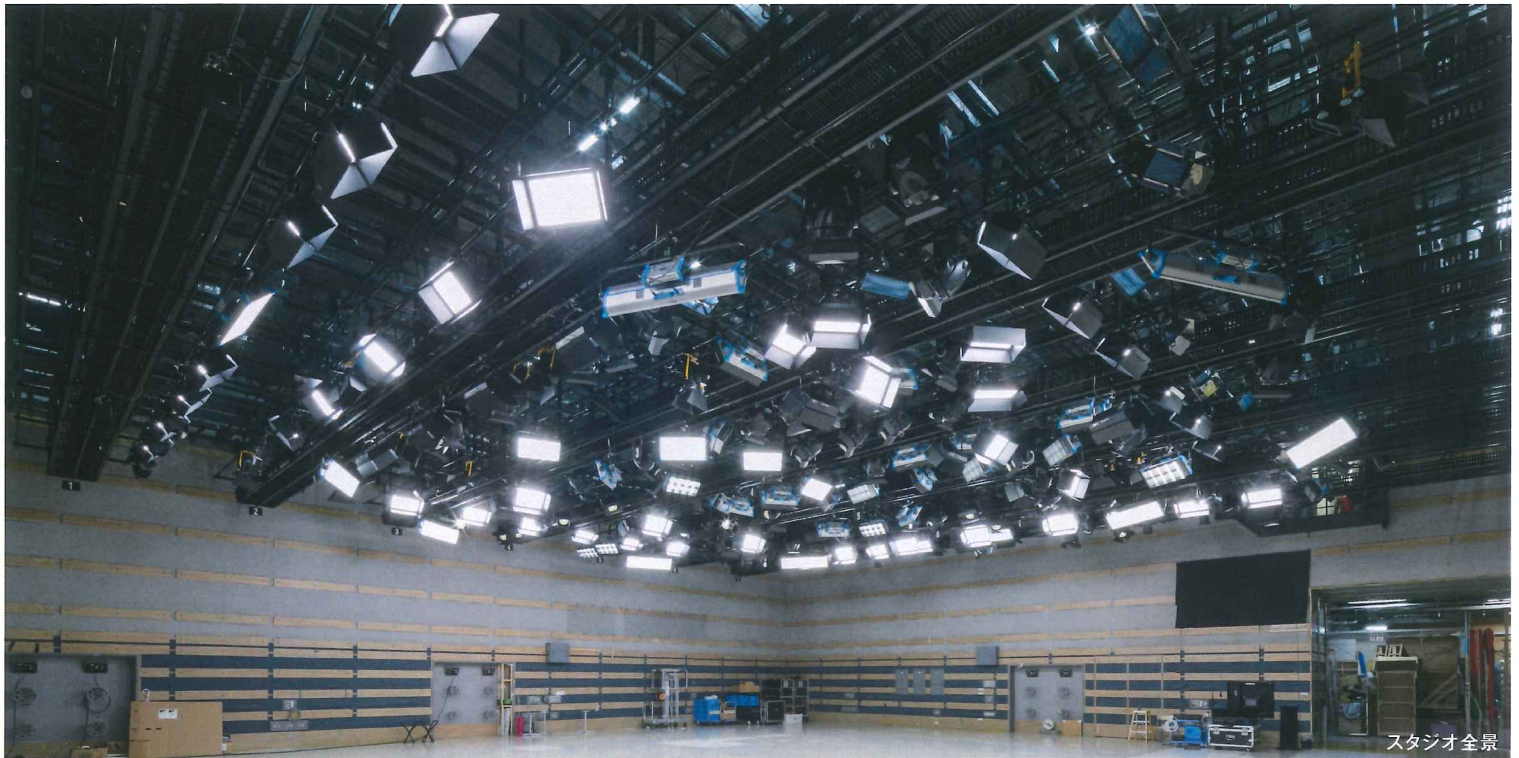
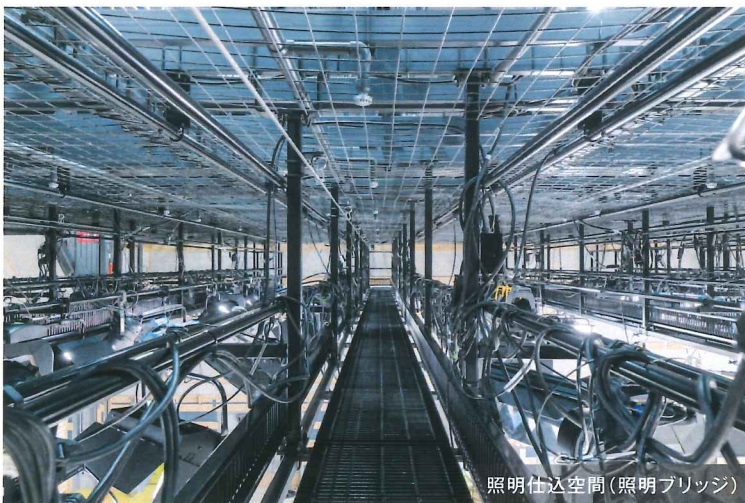


スタジオ上部に照明ブリッジを構築し、脚立作業脱却による安全性の向上



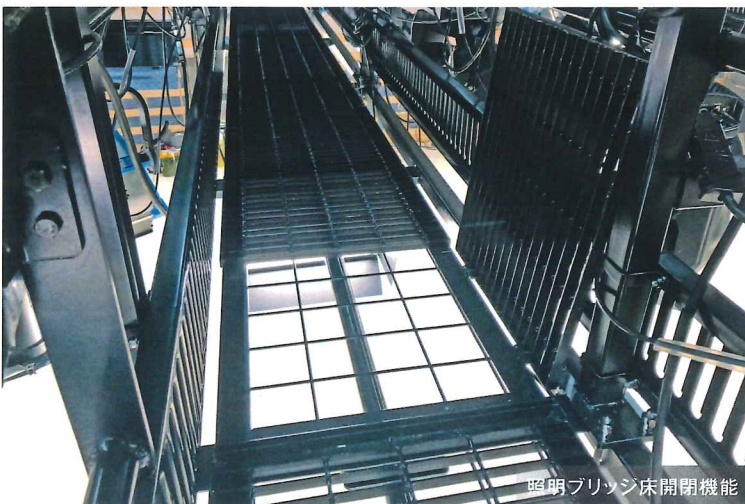
スタジオ全景



照明仕込空間(照明ブリッジ)



美術仕込空間(美術用パイプ・仮設モータ)



照明ブリッジ床開閉機能

建築主	TBS放送センター
所在地	東京都港区赤坂5丁目3番6号
スタジオ面積	180坪
グリッド高さ	スタジオフロアより6.9m
照明ブリッジ下面	5.56m(スタジオフロアより)
竣工年月	1994年4月
改修工事完了	2019年3月

- ・照明ブリッジの新設(グリッド下) L=20,350mm×7列 H=1,342.7mm  
1列あたり照明用パイプ5本(上、下×2本、ブリッジ下)  
落下防止対策用安全器2台付  
床開閉機能(安全対策ワイヤメッシュ張)
- ・美術用パイプφ48.6新設(架台含む)×19列
- ・仮設モータ×12台